

CARTA DE PRESENTACION 2021-2022

OBRAS DE REFERENCIA EN EJECUCION O EJECUTADAS EN 2021-2022:

Rehabilitación de cubiertas de teja en Colegio Belardes. C/ Velardes, Valladolid

Superficie: 500,00 m2.

Solución: Impermeabilización monocapa autoprotegida, con teja de cerámica mixta.



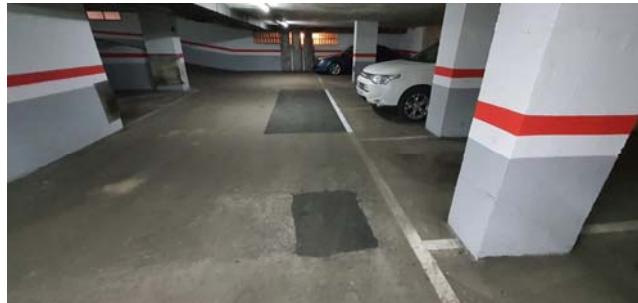
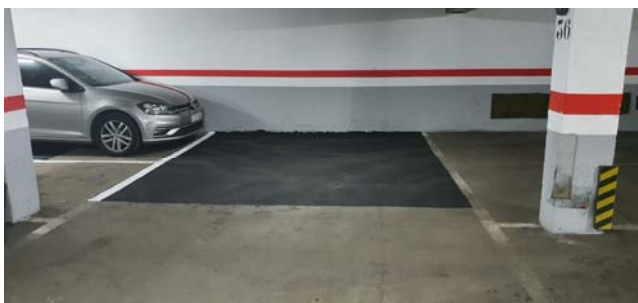
OBRAS DE REFERENCIA EN EJECUCION O EJECUTADAS EN 2021-2022:

Rehabilitación de cubiertas de pizarra natural en C/ Antonio Machado, N° 28 Valladolid



OBRAS DE REFERENCIA EN EJECUCION O EJECUTADAS EN 2021-2022:

Reparación de garajes en todo tipo de materiales y puesta en marcha en servicio en 24 horas.



OBRAS DE REFERENCIA EN EJECUCION O EJECUTADAS EN 2021-2022:

Rehabilitación de cubiertas con sistema SATE en C/ Juan de Valladolid (20-28)
Superficie: 4.000,00 m².



OBRAS DE REFERENCIA EN EJECUCION O EJECUTADAS EN 2021-2022:



OBRAS DE REFERENCIA EN EJECUCION O EJECUTADAS EN 2021-2022:

Residencia Tercera Edad Parquesol (C/ Amadeo Arias):
800,00 m2 de superficie.

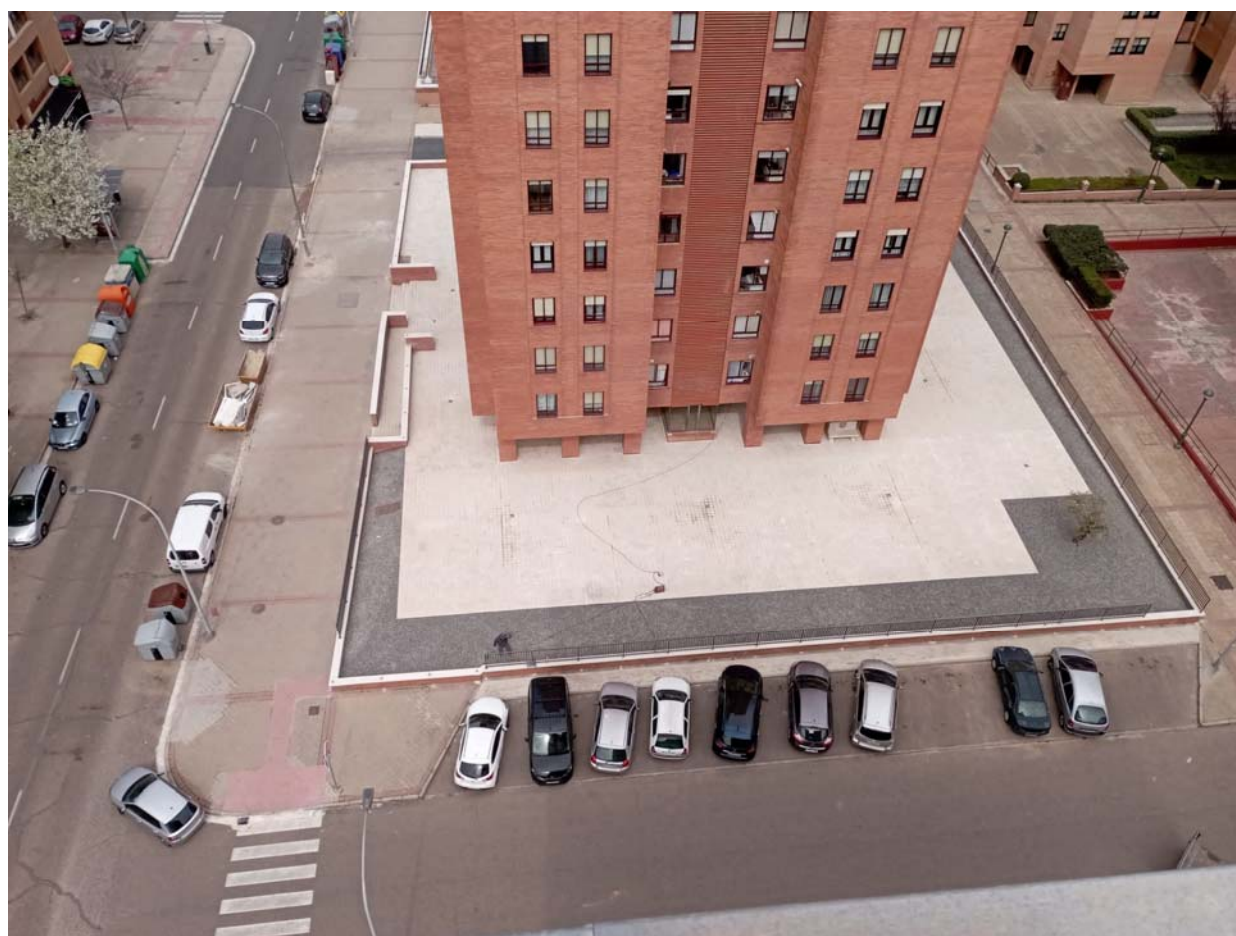


OBRAS DE REFERENCIA EN EJECUCION O EJECUTADAS EN 2021-2022:

Rehabilitación de patio integral (C/ Morena, N° 4):
1.500,00 m² de superficie.



OBRAS DE REFERENCIA EN EJECUCION O EJECUTADAS EN 2021-2022:



OBRAS DE REFERENCIA EN EJECUCION O EJECUTADAS EN 2021-2022:

Rehabilitación Completa de Patio acceso Garajes “Edificio Cristina” (C/ Juan García Hortelano):
500,00 m2 de superficie.



OBRAS DE REFERENCIA EN EJECUCION O EJECUTADAS EN 2021-2022:



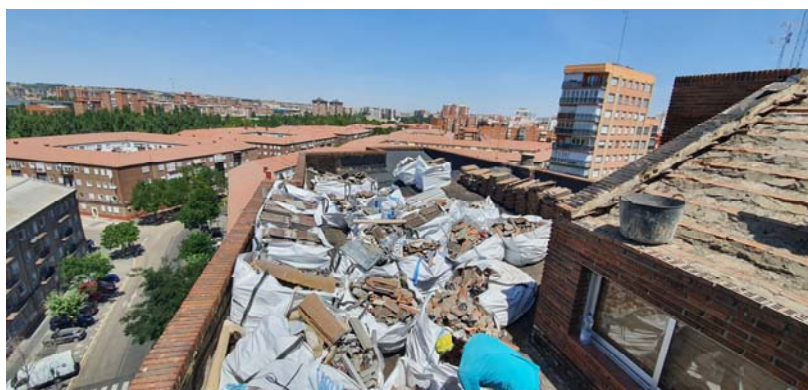
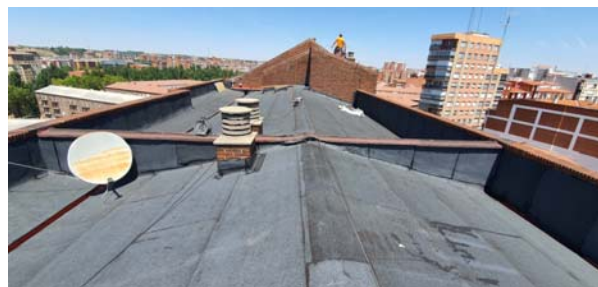
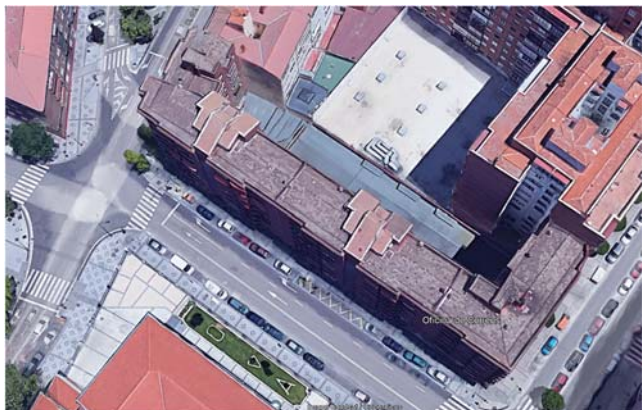
OBRAS DE REFERENCIA EN EJECUCION O EJECUTADAS EN 2021-2022:

Rehabilitación de Terrazas en Simón Aranda (C/ Simón Aranda, N° 5-7):
200,00 m2 de superficie.



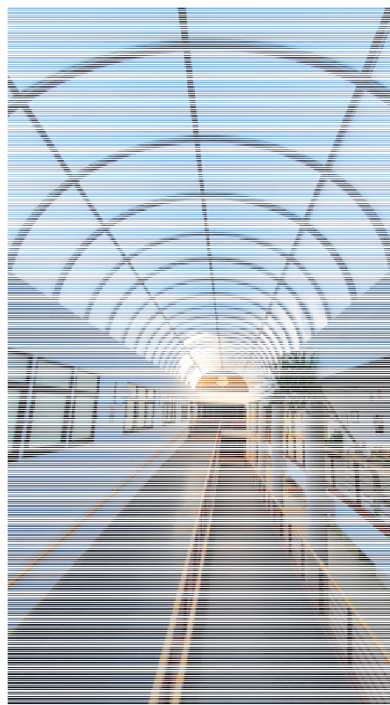
OBRAS DE REFERENCIA EN EJECUCION O EJECUTADAS EN 2021-2022:

Rehabilitación de Cubierta Edificio Viani (C/ Ultramar, Estadio y Puente Colgante):
1.200,00 m² de superficie.



OBRAS DE REFERENCIA EN EJECUCION O EJECUTADAS EN 2021-2022:

Rehabilitación de Cúpulas Centro de Día (Laguna de Duero):



OBRAS DE REFERENCIA EN EJECUCION O EJECUTADAS EN 2021-2022:

Otras obras ejecutadas:

Rehabilitación Parcial de patio en la Calle Doctor Moreno 4

Superficie: 500,00 m²

Impermeabilización de cubierta en Calle Mirabel 2.

Superficie: 800,00 m²

Re-habilitación de Terraza en Calle Doctrinos N° 2.

Superficie: 60,00 m²

.....